



文件類別	標準作業流程	編 號	研-船-01	頁 次	1/4
文件名稱	海研二號研究船人員考核聘僱流程	公布日期	100-4-22	版 次	1
單 位	研究船船務中心	承 辦 人	陳亭蓁	分 機	2292

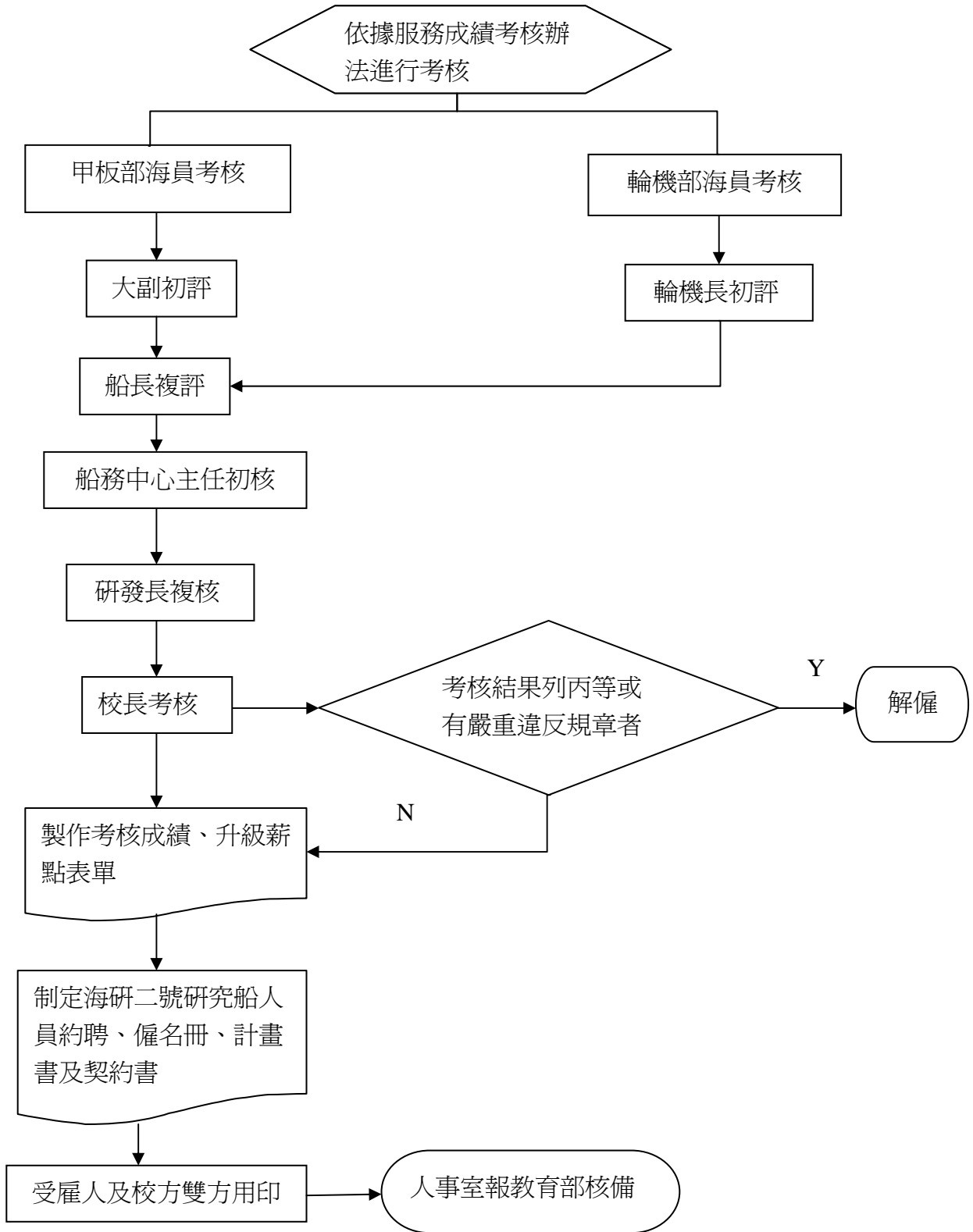
- 1 目的與範圍
 - 1.1 規範海研二號研究船人員年度考核
 - 1.2 適用於海研二號研究船人員年度考核
- 2 參考文件（法規／依據）
 - 2.1 全國性法規
 - 2.1.1 海研一號研究船管理使用要點(核定本)
 - 2.2 校內相關法規
 - 2.2.1 國立臺灣海洋大學海研二號研究船人員服務成績考核及獎懲辦法
- 3 權責單位
 - 1.1 海研二號研究船人員年度考核權責單位為研究船船務中心
 - 2.1 海研二號研究船人員年度考核由研究船船務中心負責辦理，人事室協助辦理。
- 4 對象
 - 4.1 海研二號研究船人員
 - 4.1.1 甲板部海員
 - 4.1.2 輪機部海員
 - 4.1.3 船長及船務監督
 - 4.1.4 輪機長、大副、探測技正(士)、電子技正(士)



文件類別	標準作業流程	編號	研-船-01	頁次	2/4
文件名稱	海研二號研究船人員考核聘僱流程	公布日期	100-4-22	版次	1

5 流程圖

5.1 甲板部海員及輪機部海員考核

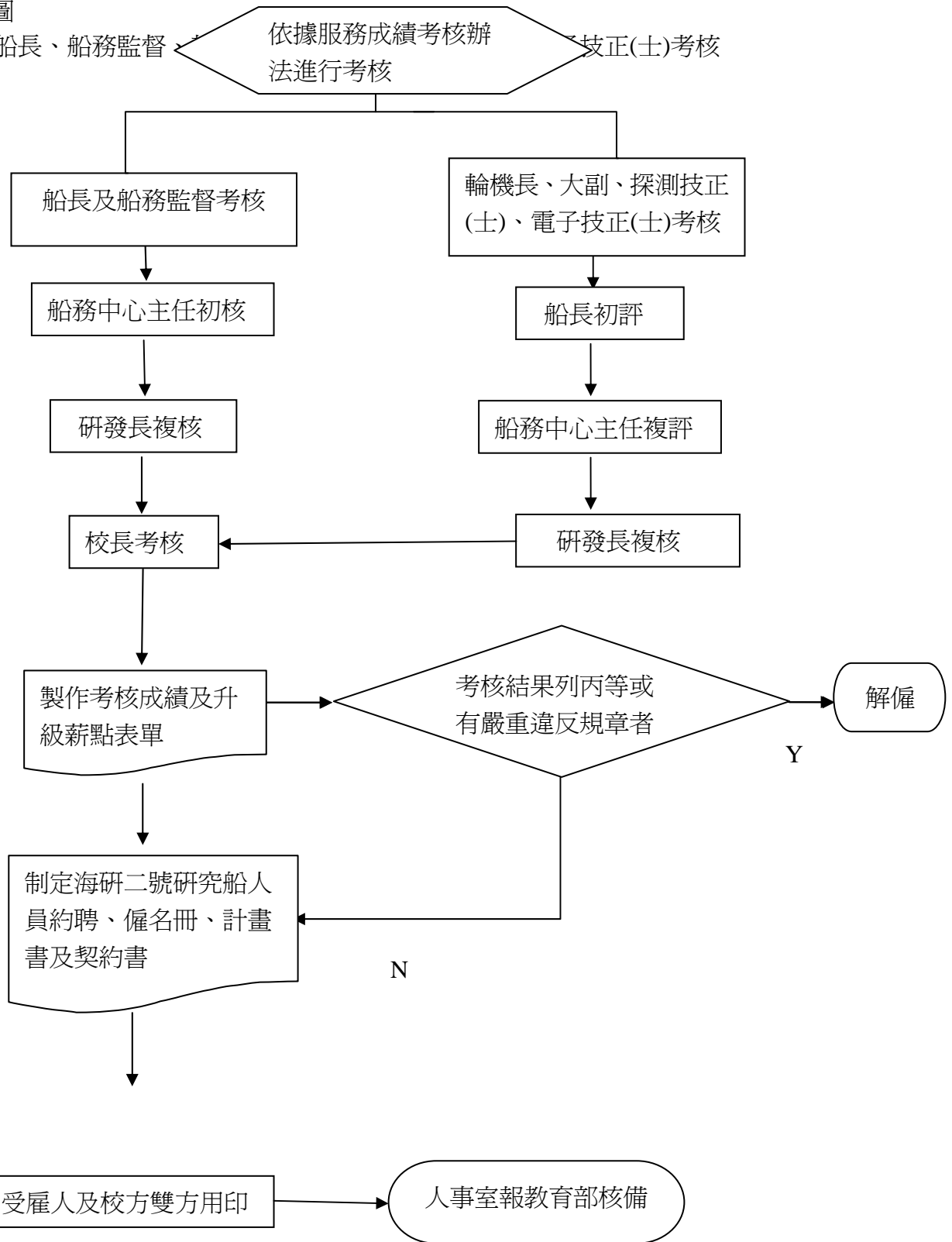




文件類別	標準作業流程	編號	研-船-01	頁次	3/4
文件名稱	海研二號研究船人員考核聘僱流程	公布日期	100-4-22	版次	1

5 流程圖

5.2 船長、船務監督








文件類別	標準作業流程	編號	研-船-01	頁次	4/4
文件名稱	海研二號研究船人員考核聘僱流程	公布日期	100-4-22	版次	1

6 作業內容 (對應程流圖, 敘明作業內容)

- 6.1 每年 11 月海研二號研究船人員依據「國立臺灣海洋大學海研二號研究船人員服務成績考核及獎懲辦法」辦理考核。
- 6.2 甲板部海員由大副負責初評, 船長複評, 中心主任初核, 研發長複核。
- 6.3 輪機部海員由輪機長負責初評, 船長複評, 中心主任初核, 研發長複核。
- 6.4 船長及船務監督由船務中心主任初核, 研發長複核。
- 6.5 輪機長、大副、探測技正、探測技士及電子技正由船長逕行初評, 中心主任複評, 研發長複核。
- 6.6 校長考核海研二號研究船人員, 若考核結果列丙等者或有嚴重違反規章者予以解僱外, 其餘依契約書協議事項第一款規定辦理聘僱。
- 6.7 製作「國立臺灣海洋大學海洋研究船海研二號研究船人員考核成績及升級總表」。
- 6.8 依「國立臺灣海洋大學海洋研究船海研二號研究船人員考核成績及升級總表」結果制定海研二號研究船人員約聘、僱名冊、計畫書及契約書一式四份。
- 6.9 受雇人及校方雙方用印。
- 6.10 人事室報教育部核備。

7 附件 (相關表單或文件)

略

承辦人	二級單位主管	一級單位主管
		 100.2.17